

График 1. Динамика численности населения Ленинградской области за 1945-2011 гг., тыс. человек

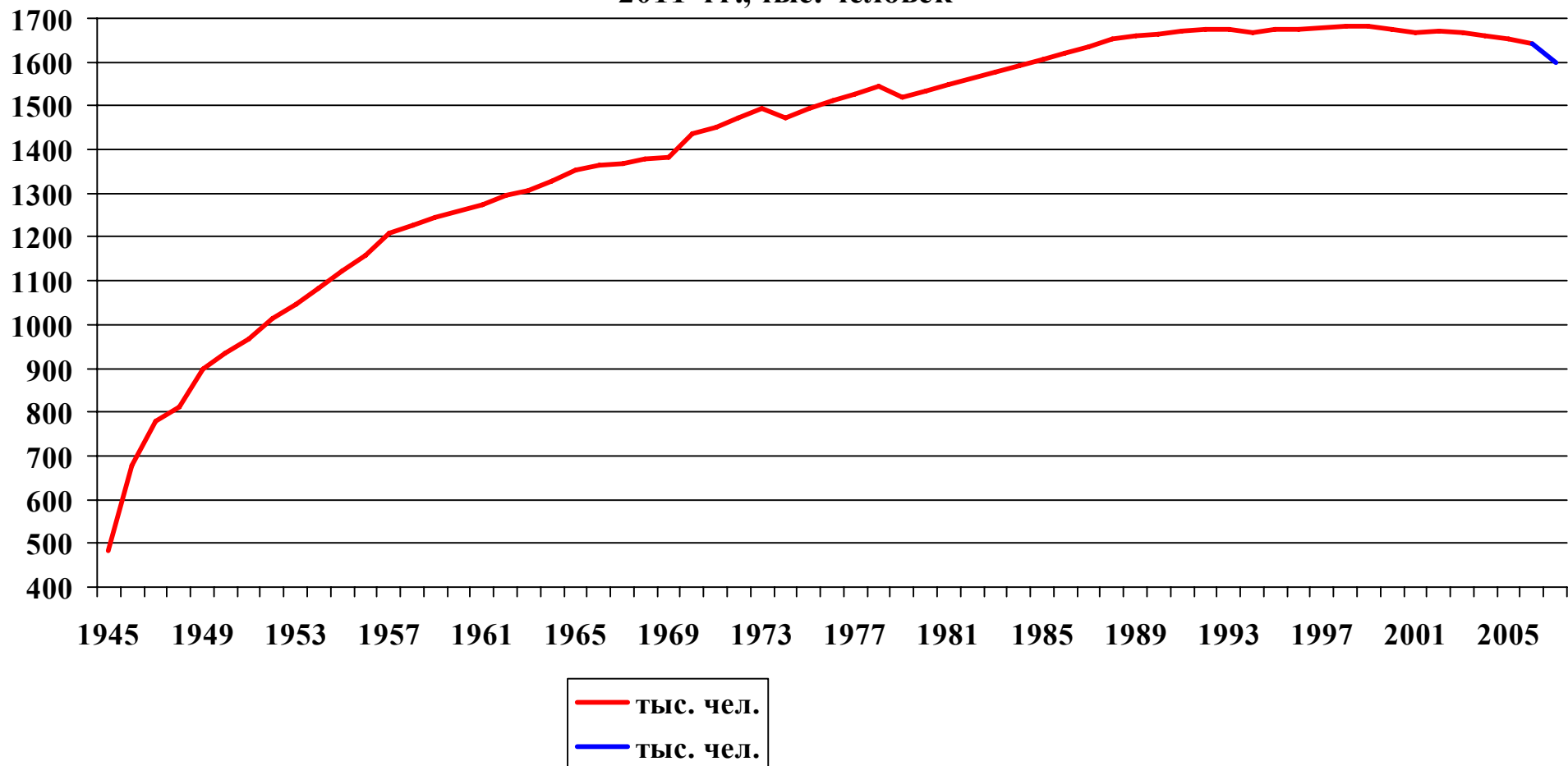


График 2. Динамика естественного прироста/убыли населения Ленинградской области за 1945-2005 гг., чел., ‰

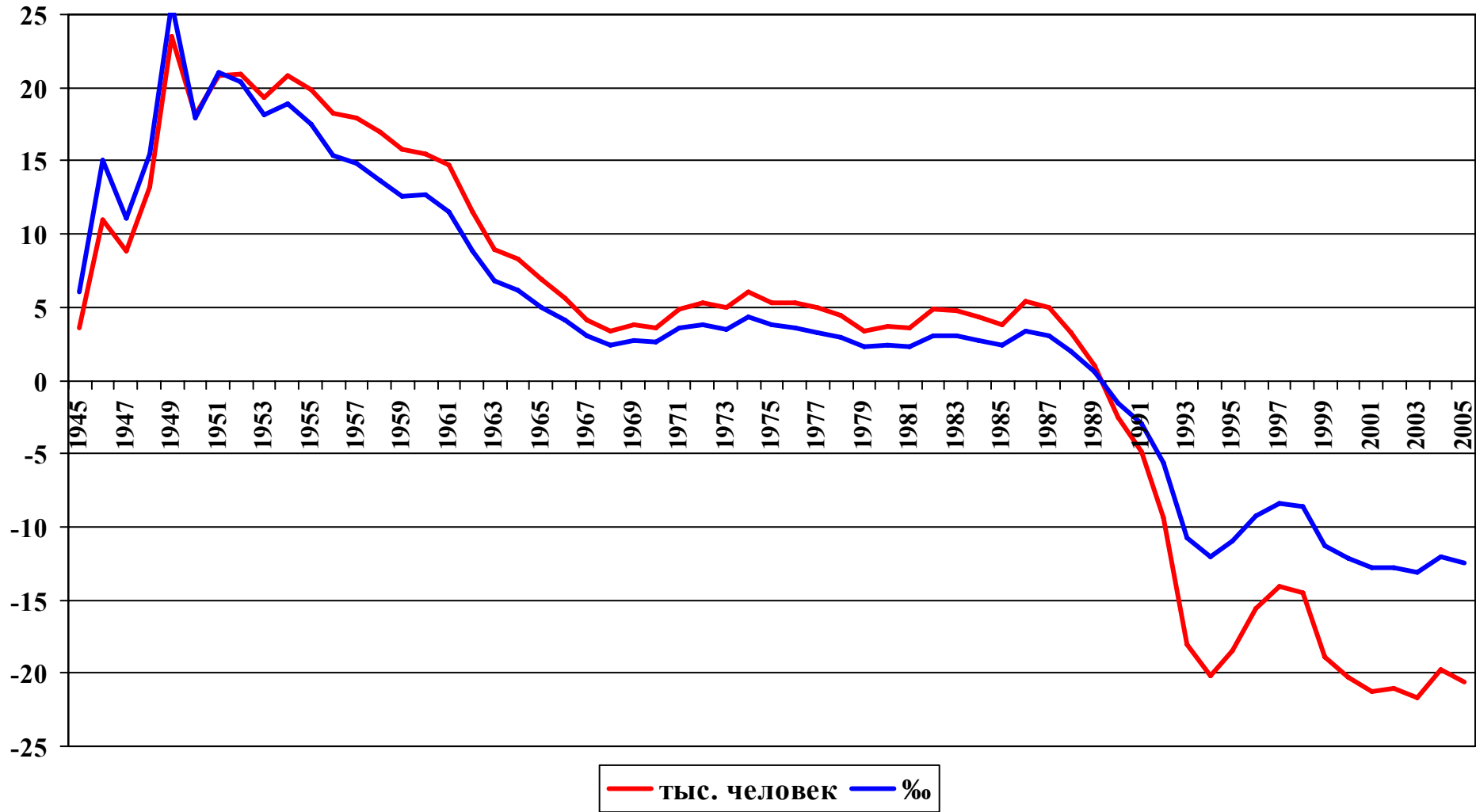


График 3. Динамика естественного прироста и нетто-миграции в Ленинградской области за 1947-2005 гг., тыс. человек

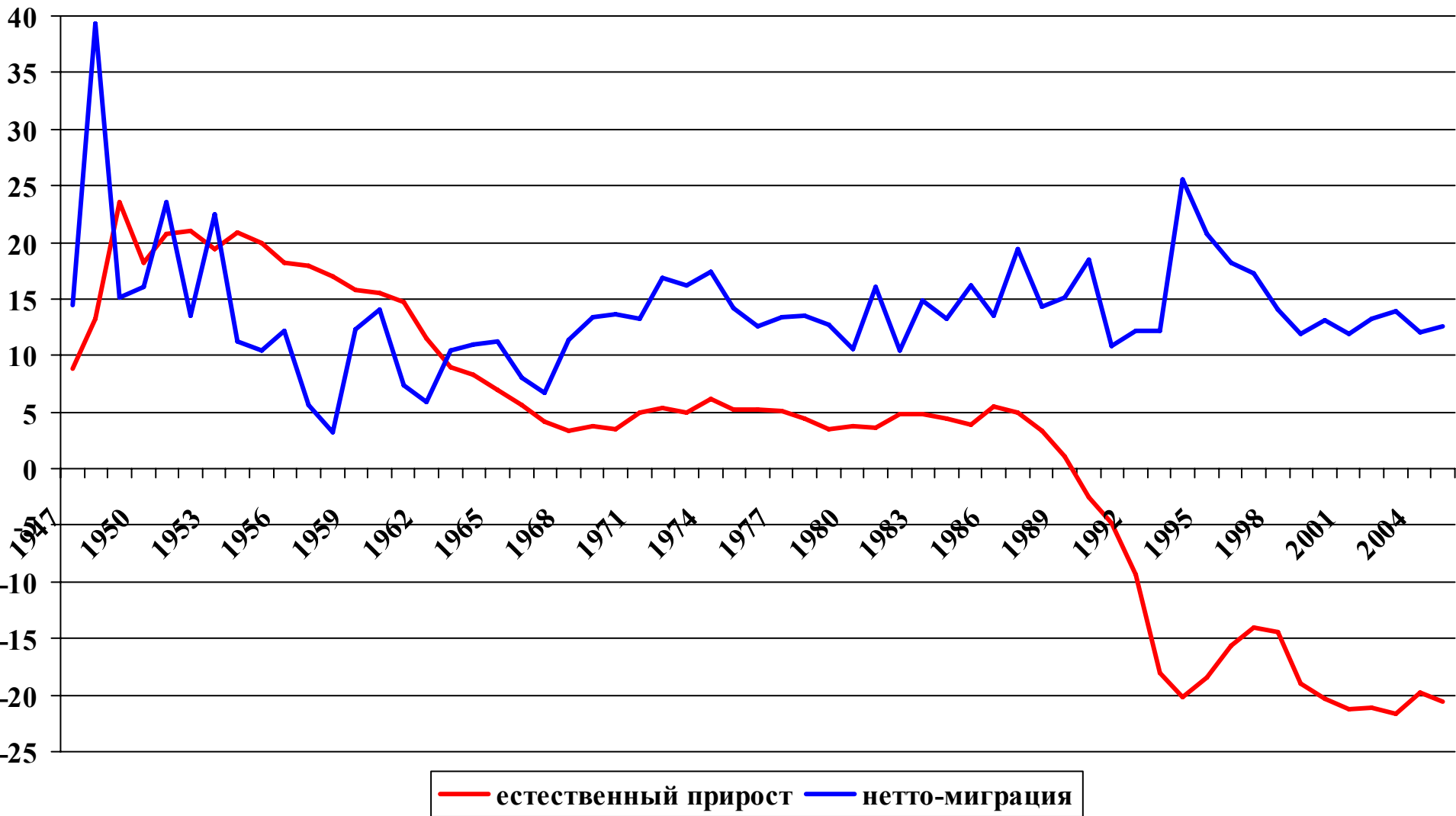
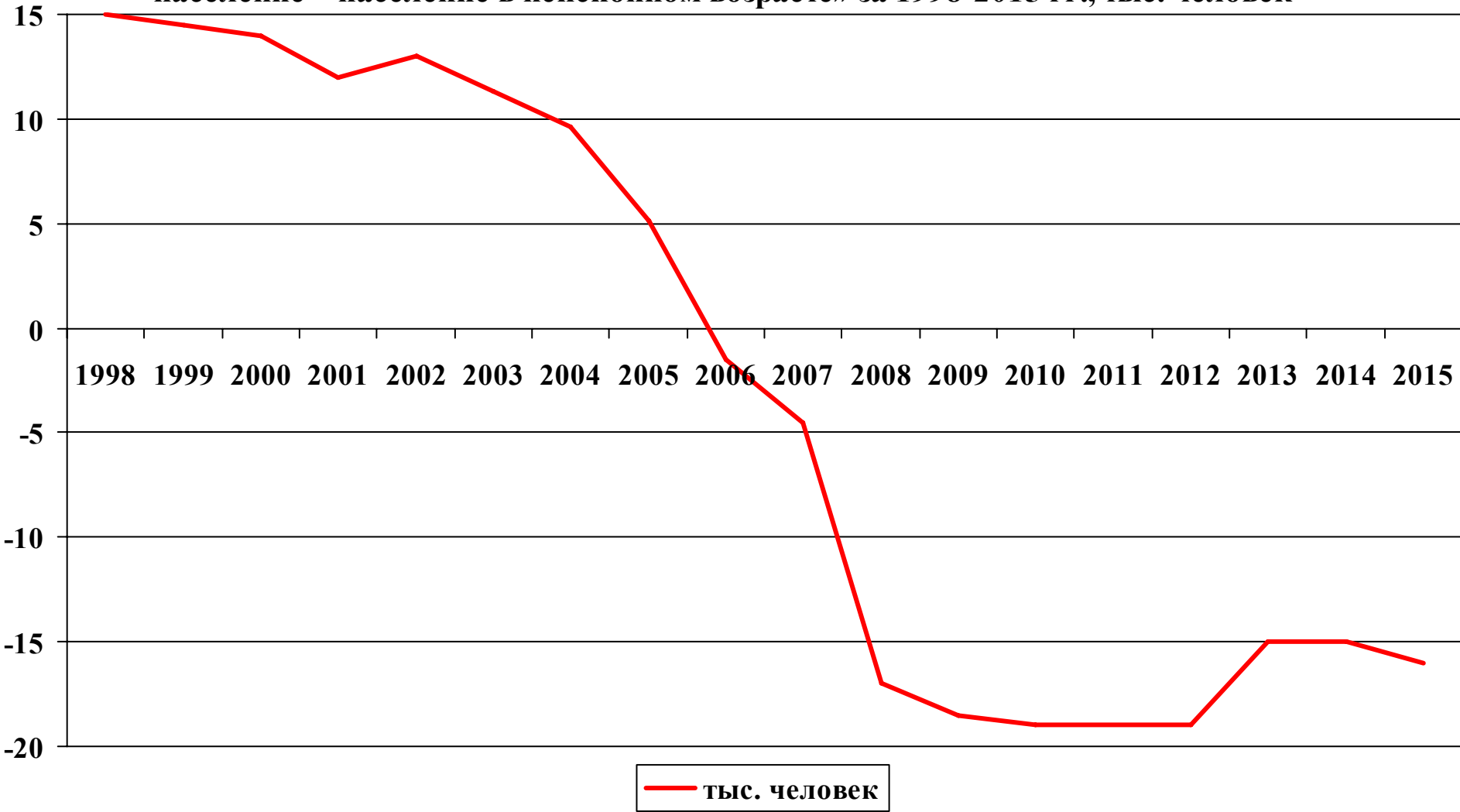
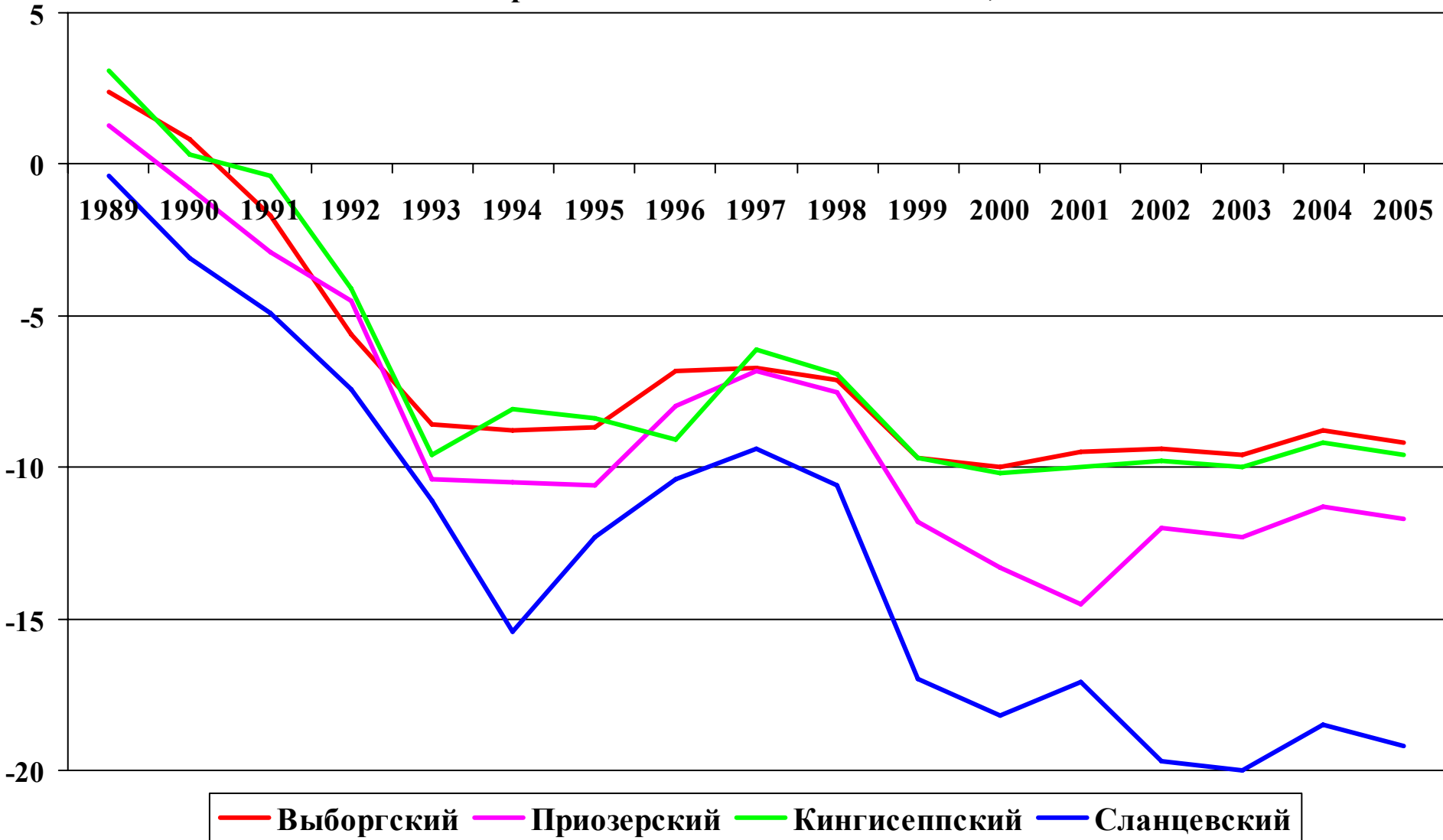


График 4. Соотношение перехода «дети→трудоспособное население→население в пенсионном возрасте» за 1998-2015 гг., тыс. человек



**График 5. Естественный прирост/убыль населения в приграничных районах
Ленинградской области за 1989-2005 гг., ‰**



**График 6. Нетто-миграция в приграничных регионах Ленинградской области
за 1989-2005 гг., тыс. человек**

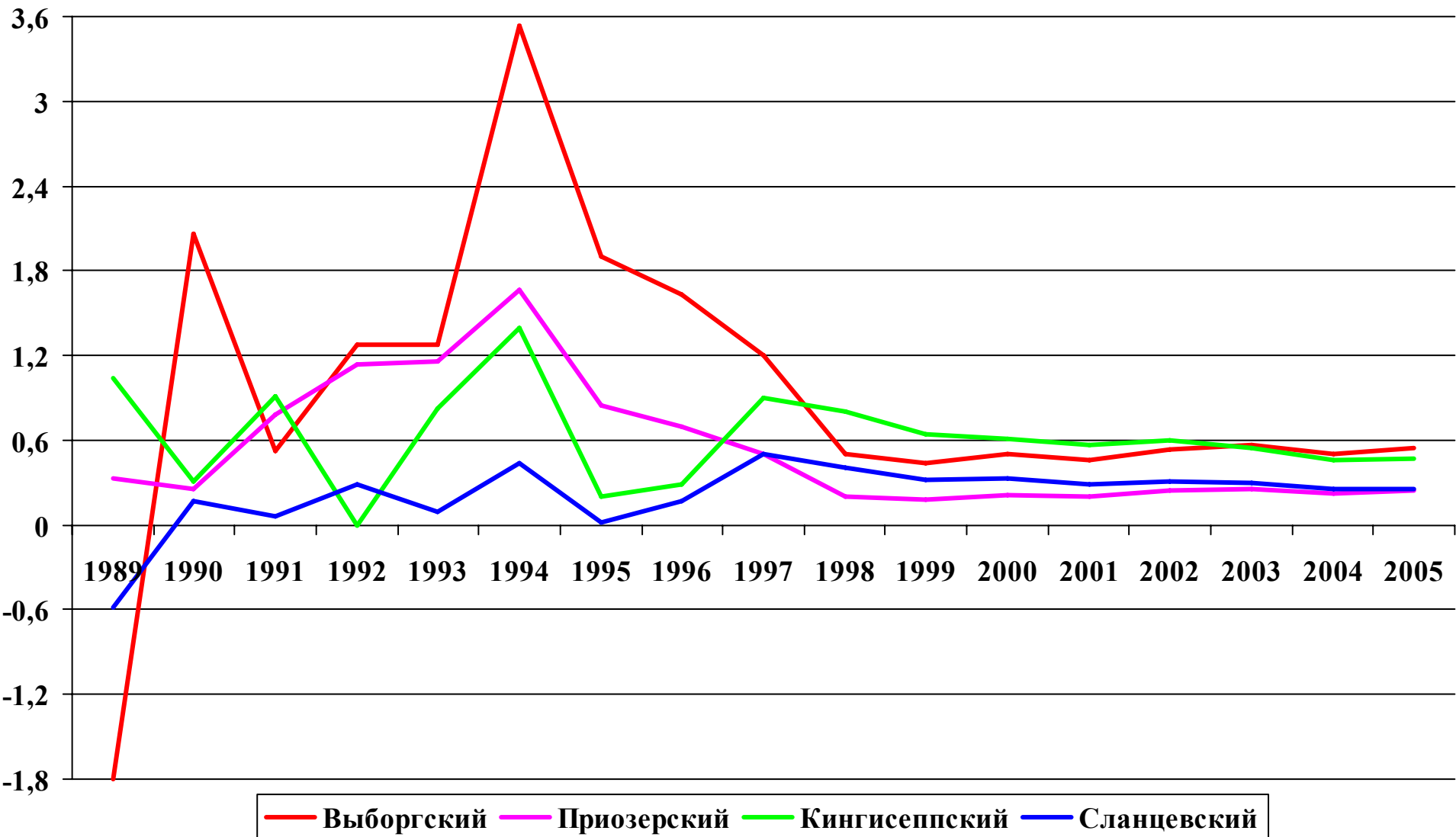


График 7. Нетто-миграция с зарубежными странами в Ленинградской области за 1992-2004 гг., тыс. чел.

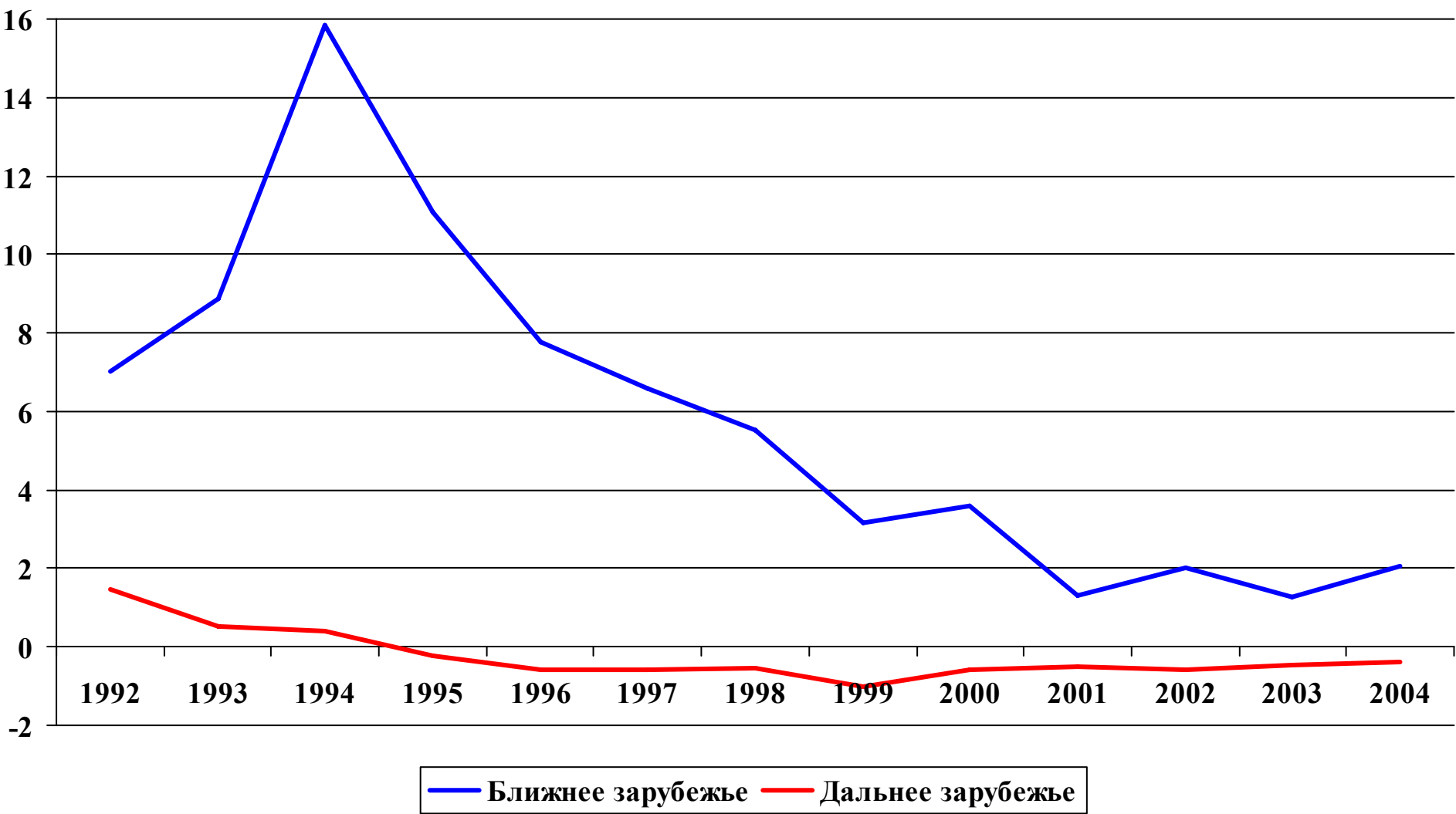
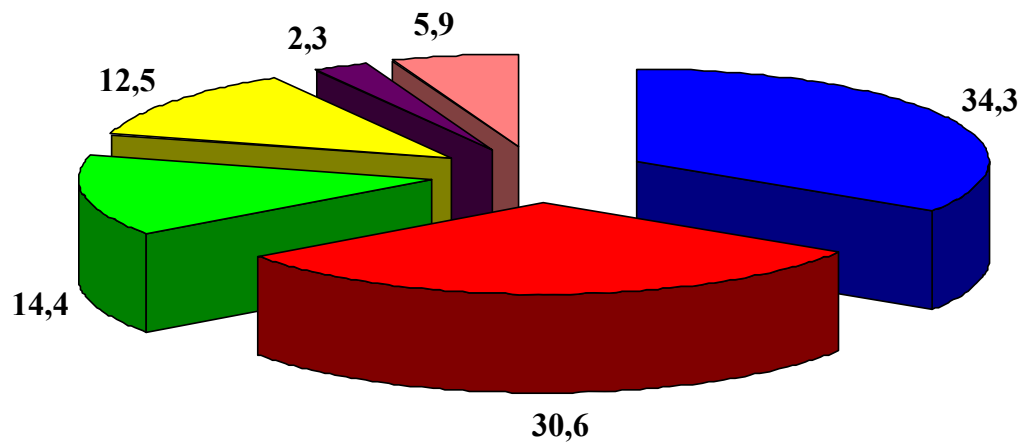


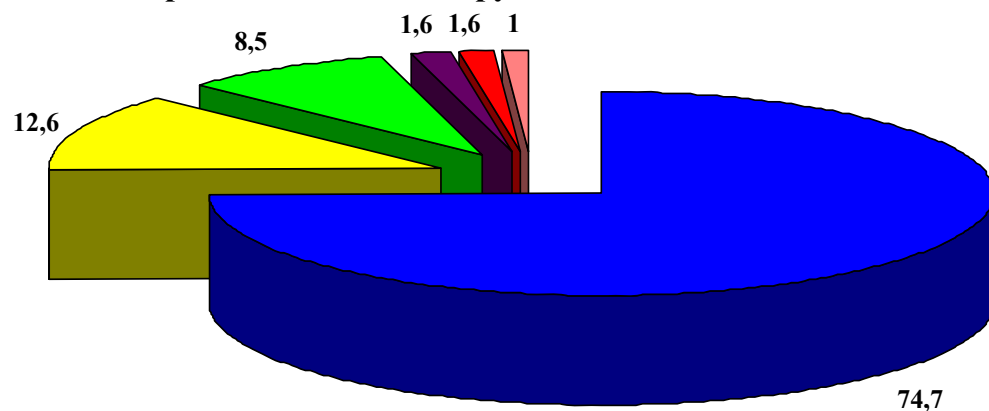
Рис. 8 Структура нетто-миграции Ленинградской области по странам дальнего зарубежья за 1997-2004 гг., %

гг., %



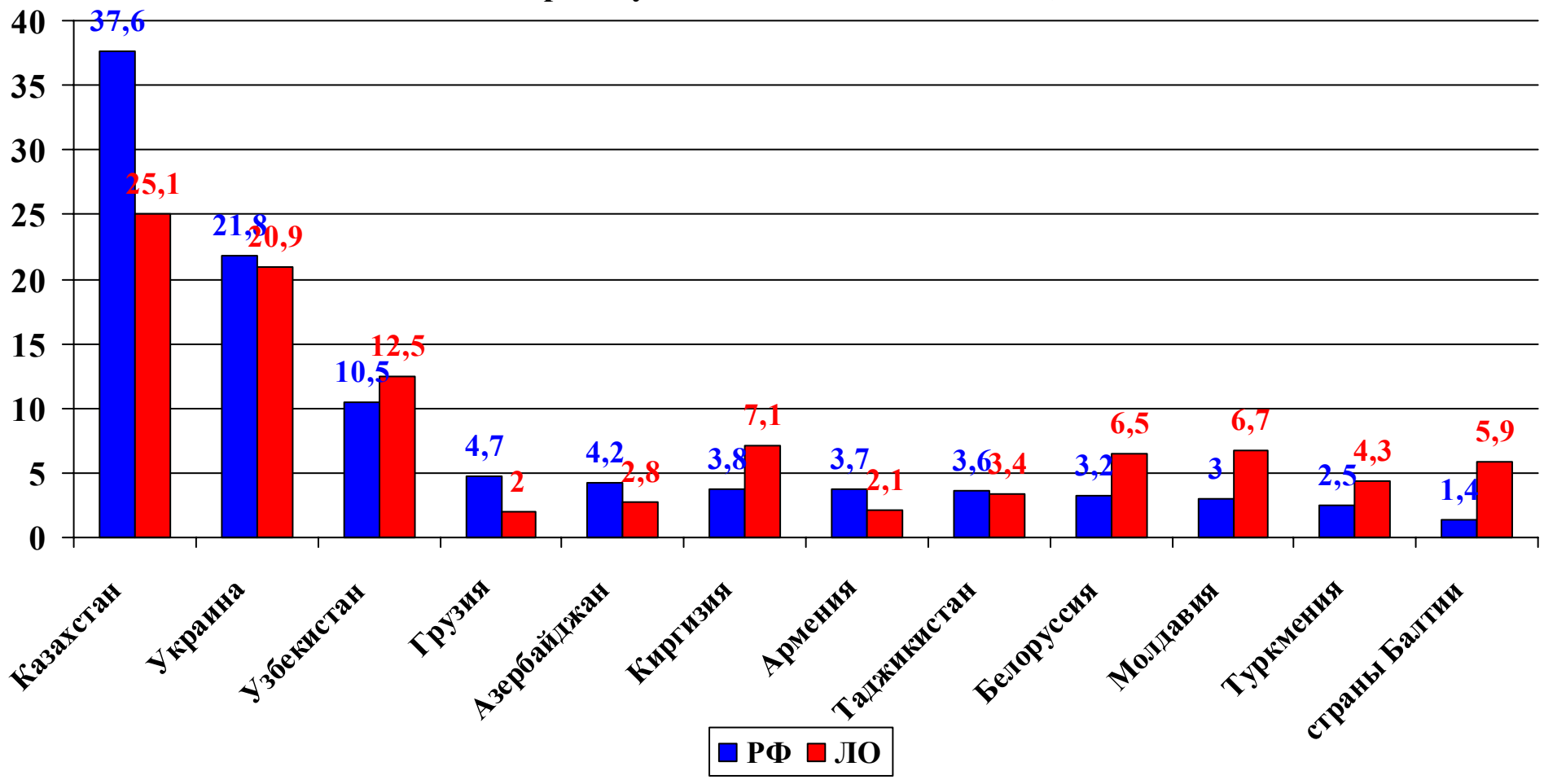
■ Германия ■ Финляндия ■ США ■ Израиль ■ Канада ■ прочие

График 9. Структура нетто-миграции РФ по странами дальнего зарубежья за 1997-2004 гг., %

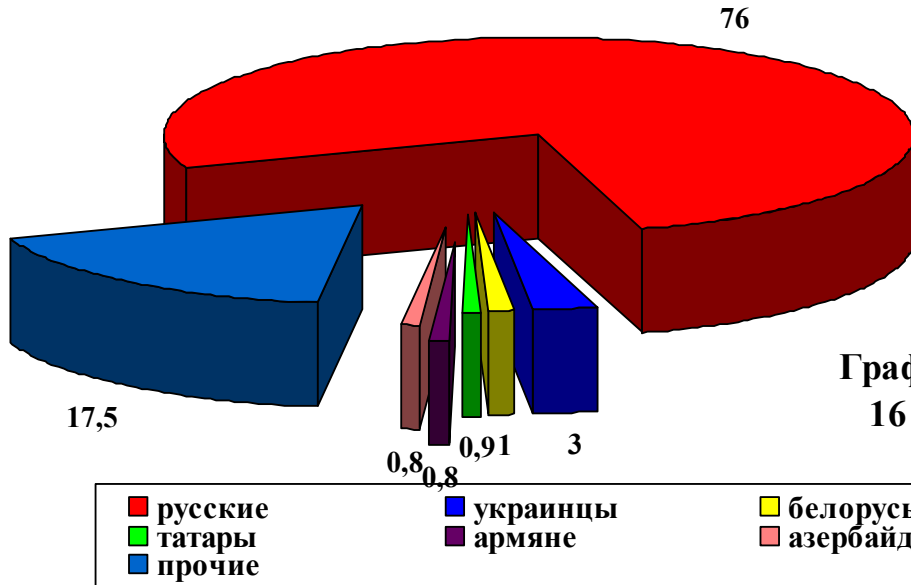


■ Германия ■ Израиль ■ США ■ Канада ■ Финляндия ■ прочие

График 10. Структура иммиграции из постсоветского пространства в РФ и Ленинградскую область за 1997-2004 гг., %



**График 11. Этническая структура мигрантов в
Ленинградской области в 2003-04 гг., %**



**График 12. Распределение иммигрантов в возрасте
16 лет и старше по обстоятельствам прибытия в
Ленинградскую область в 2003-04 гг., %**

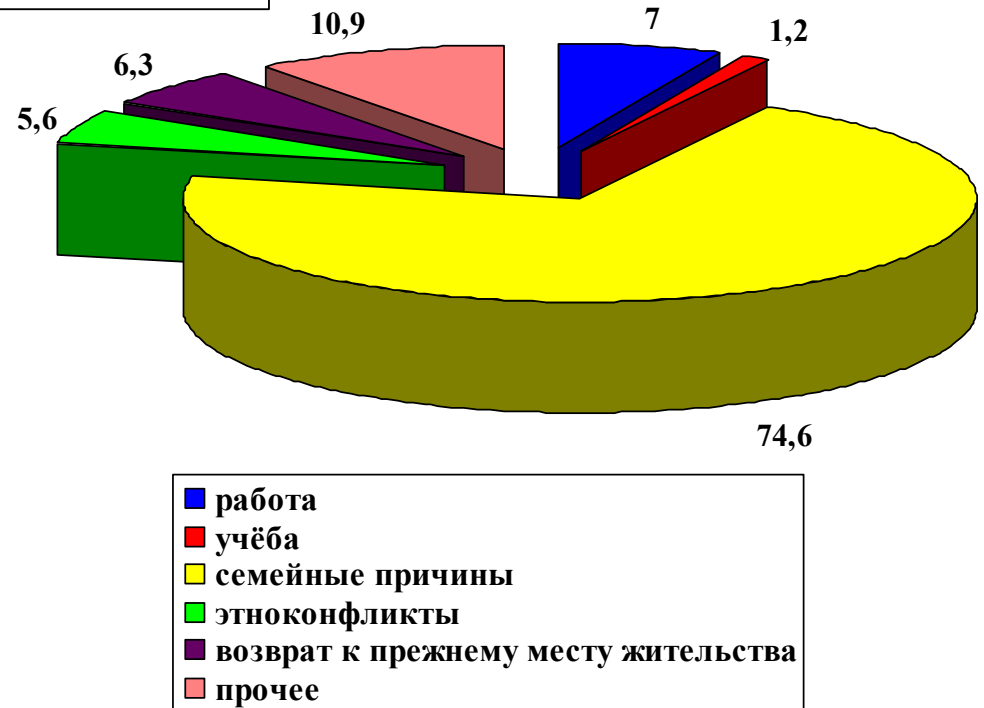


График 13. Сравнение возрастной структуры иммигрантов и населения Ленинградской области за 2003-04 гг., %

